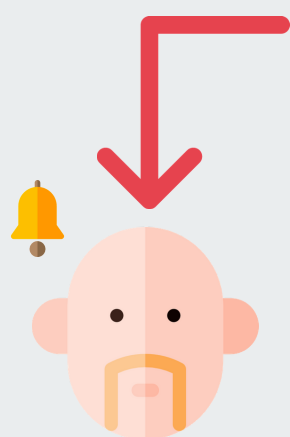


Le droit d'alerte

Constat d'un danger grave et imminent



alerte
l'employeur



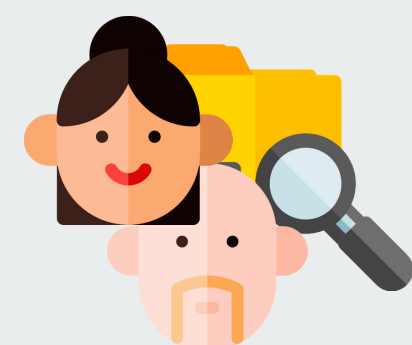
Le CSE...



consigne dans le registre
des dangers graves et imminents



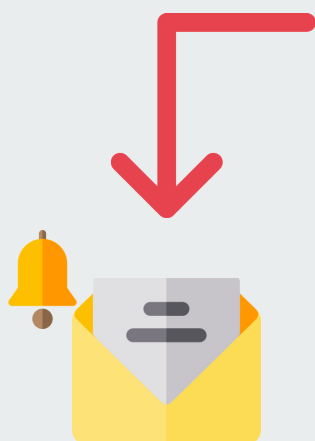
Si accord,
les mesures adoptées
sont mises en œuvre



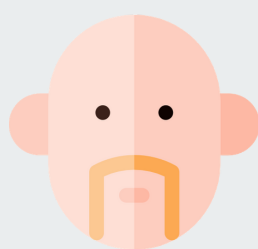
Enquête conjointe



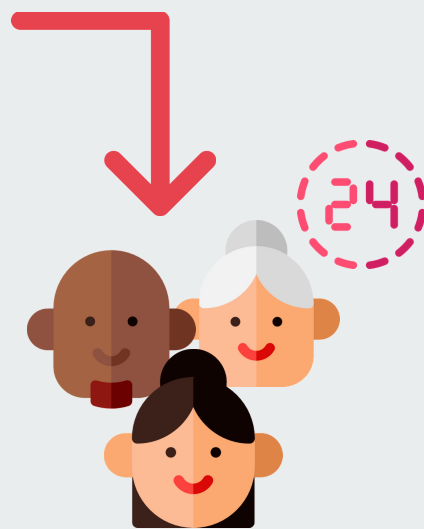
Si désaccord...



Alerter l'inspection du travail
et la caisse régionale
d'assurance maladie



...obligations de
l'employeur



Réunir le CSE
dans les 24 h



Si accord,
les mesures adoptées
sont mises en œuvre



Si désaccord, l'employeur
doit saisir l'inspecteur
du travail qui transmet
au directeur régional du travail